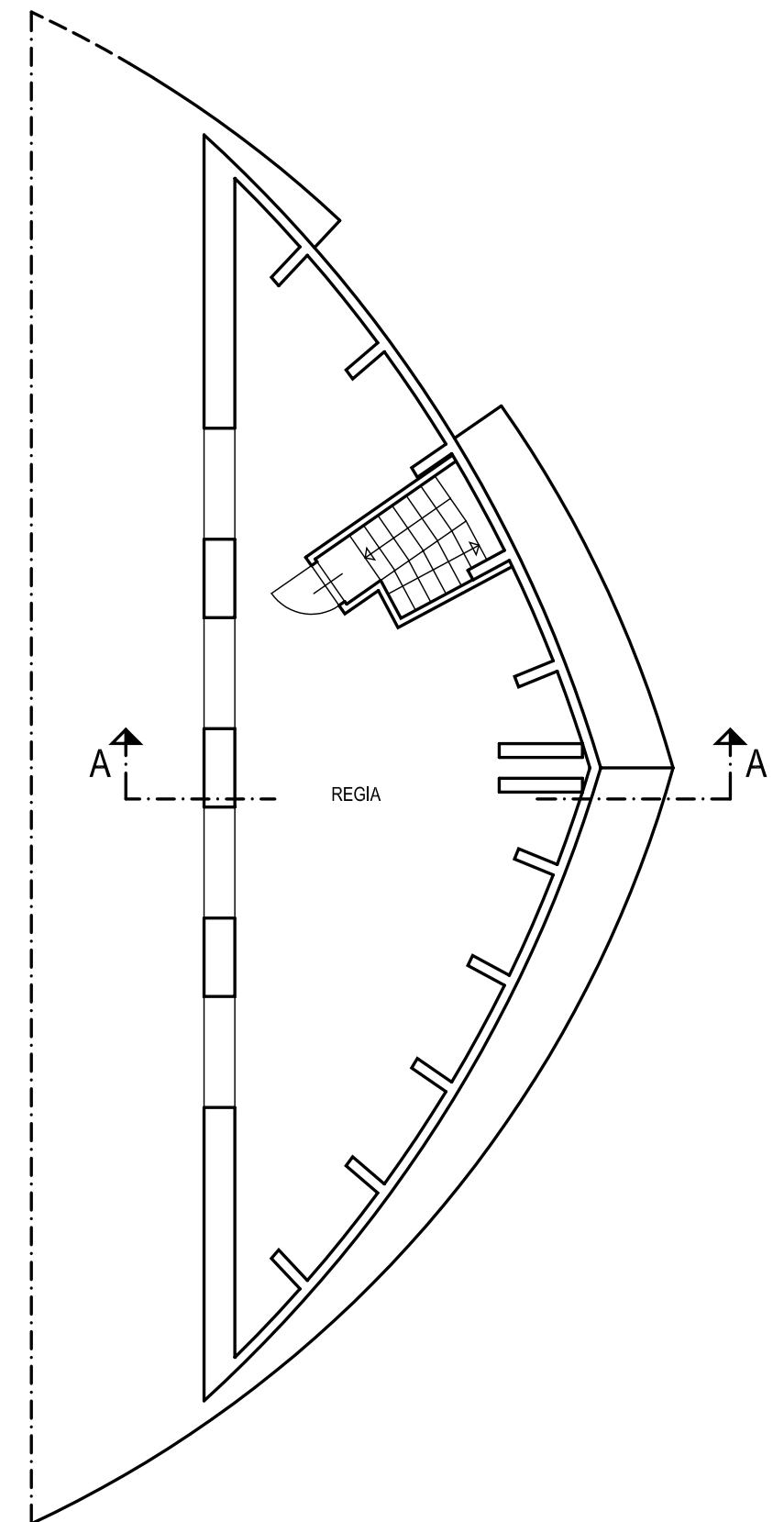


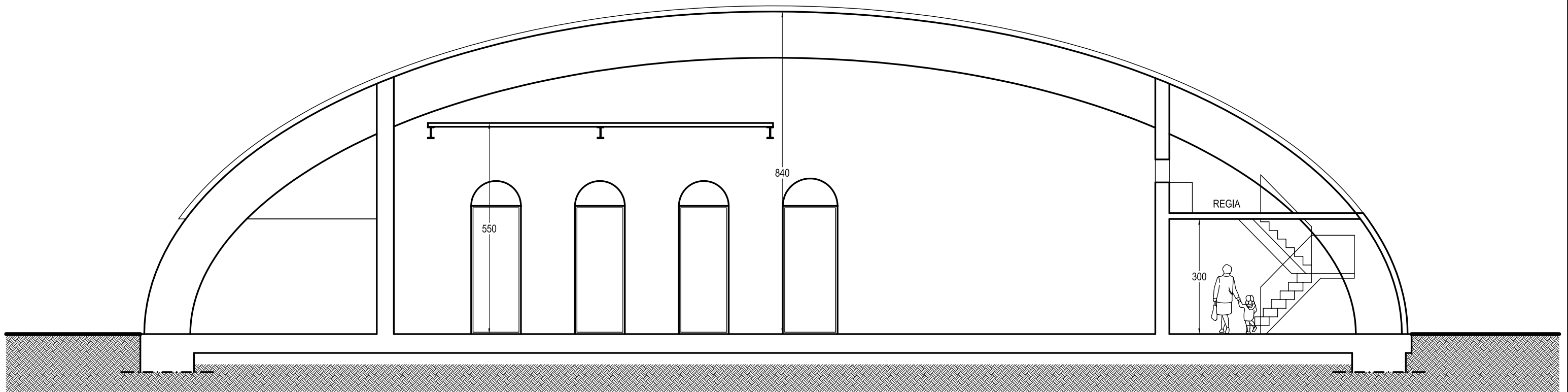
PIANTA PIANO TERRA

## PRINCIPALI AMBIENTI CHE COMPONGONO IL TEATRO:

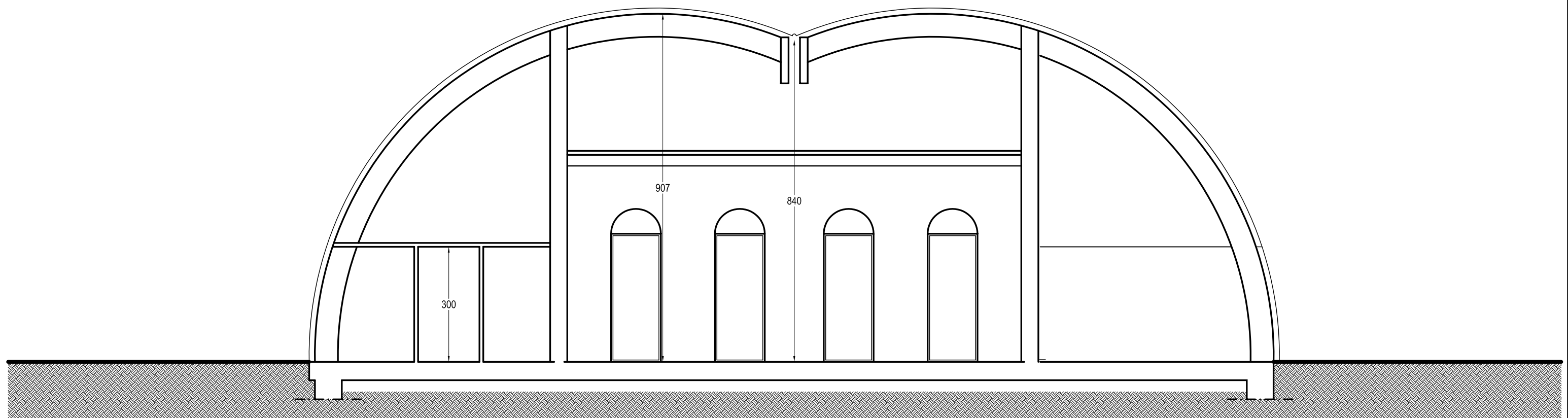
- 1- SALA 239 MQ
- 2- PEDANA / PALCOSCENICO SMONTABILE h 15 CM 118 MQ
- 3- GRATICCIO h 5,50 M praticabile 106 MQ
- 4- ATRIO 48 MQ
- 5- CAMERONE / SPOGLIATOIO 13 MQ
- 6- CAMERONE / SPOGLIATOIO 20 MQ
- 7- REGIA
- 8- SERVIZI IGIENICI PER IL PUBBLICO
- 9- MAGAZZINO
- 10- PORTICATO
- 11- TRIBUNE TELESCOPICHE capienza 94 posti



PIANTA PIANO REGIA



SEZIONE A - A



SEZIONE B - B